

La spécialité SES (sciences économiques et sociales)

Les SES : Un enseignement de spécialité pluridisciplinaire

Les SES reposent sur **3 disciplines principales** : **science économique, sociologie et science politique**. Les « regards croisés » permettent une approche pluridisciplinaire pour certains objets d'étude.

Sciences économiques et sociales

(programme de 1^{ère})

SCIENCE ÉCONOMIQUE

Comment créer des richesses ?
Comment fonctionne le marché ?
Comment se financer ?
Qu'est-ce que la monnaie ?



SCIENCE POLITIQUE

Comment se forme et s'exprime l'opinion publique ?
Comment expliquer le vote et l'abstention ?

SOCIOLOGIE

Qu'est-ce que la socialisation ?
Comment se construisent les liens sociaux ?
Comment expliquer les phénomènes de déviance ?

REGARDS CROISÉS

Comment est organisée la protection sociale ?
Comment les entreprises sont-elles organisées et gouvernées ?

Les SES : un enseignement pour mieux comprendre les phénomènes économiques, sociaux et politiques contemporains

Cet enseignement permet aux élèves de se former par l'acquisition, ou l'approfondissement de connaissances et compétences nombreuses :

Acquisition de **connaissances spécifiques** aux diverses sciences sociales (concepts, problématiques, théories...)

Développement de **raisonnements argumentés** pour préparer l'enseignement supérieur

Exercice du **sens critique, développement des capacités de réflexion et de questionnement**

Analyse et **synthèse de documents** variés (tableaux statistiques, graphiques, articles de presse, enquêtes...)

Maîtrise de **l'écrit** : rédaction, argumentation, raisonnement et dissertation...

Maîtrise de **l'argumentation orale** : exposés, débats, préparation du grand oral...

Modes de **raisonnements scientifiques** (formulation d'hypothèses, construction de modèles...)

Maîtrise des outils statistiques (%, taux de variation, Coefficient multiplicateur, indices...)

Curiosité intellectuelle, connaissance de l'actualité, renforcement de la culture générale

Les SES : Quelques thèmes du programme de terminale

Les sources de la croissance, le commerce international, la finance mondiale, les crises financières, les inégalités, le chômage, le rôle de l'État et les politiques économiques, la structure sociale de la société, le rôle de l'école sur les destins individuels, la mobilité sociale, les mutations de l'emploi et du travail, l'engagement politique, les inégalités et la justice sociale, l'action publique pour protéger l'environnement

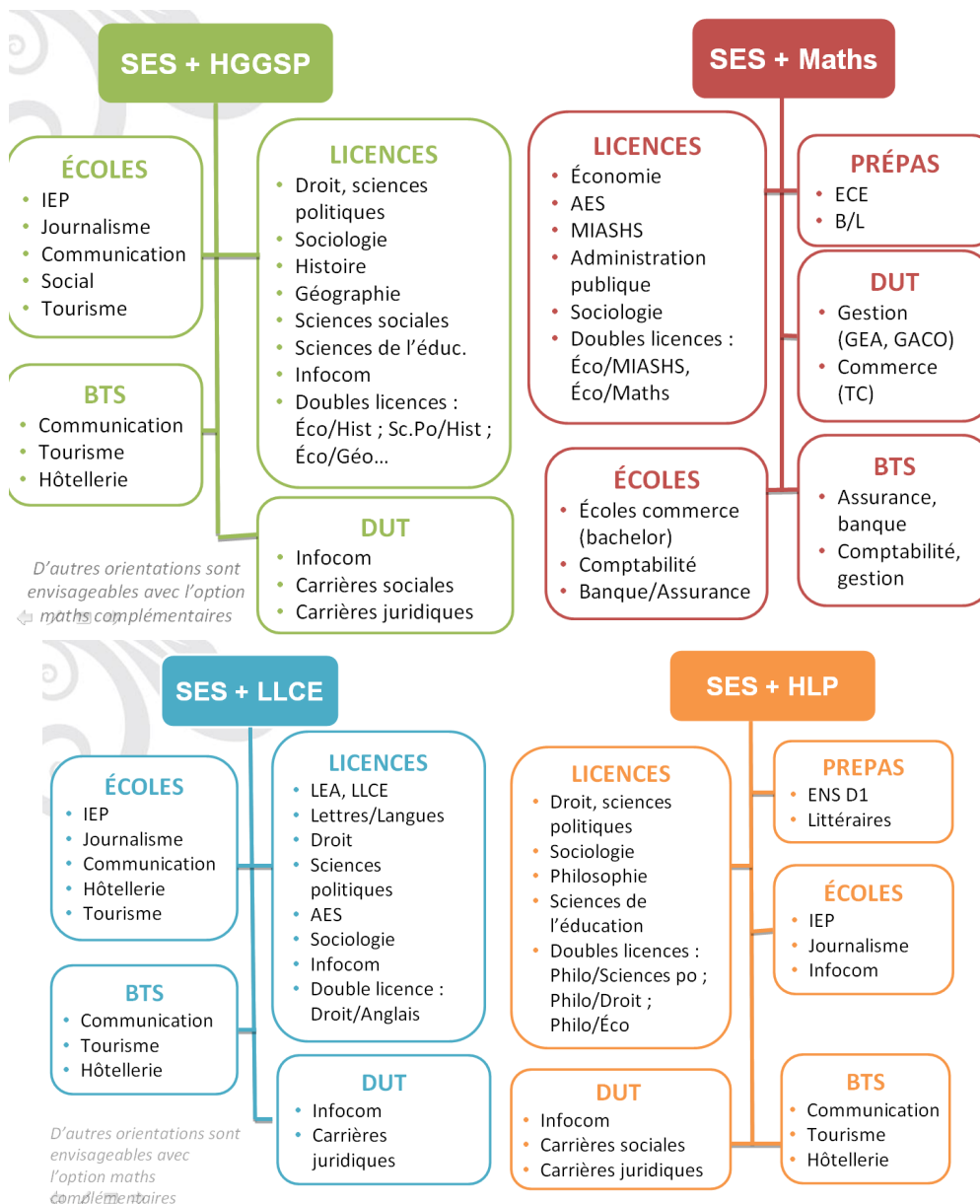
Les SES : des poursuites d'études multiples

Suivre l'enseignement des SES offre de nombreux débouchés, et est parfois incontournable : économie, gestion, finance, management, commerce, marketing, droit, communication, carrières sanitaires et sociales, tourisme, journalisme...

Associées de façon cohérente avec d'autres spécialités, les SES permettent une orientation très diversifiée :

Exemples de poursuites d'études envisageables en fonction des binômes de spécialités (avec SES) en terminale

HGGSP : histoire-géographie, géopolitique, science politique - **LLCE** : langues, littératures et cultures étrangères
HLP : humanités, littérature et philosophie



Remarque : l'association des SES avec les SVT est également envisageable, et peut permettre de poursuivre des études en école d'infirmière (IFSI), en STAPS ou encore en psychologie...